

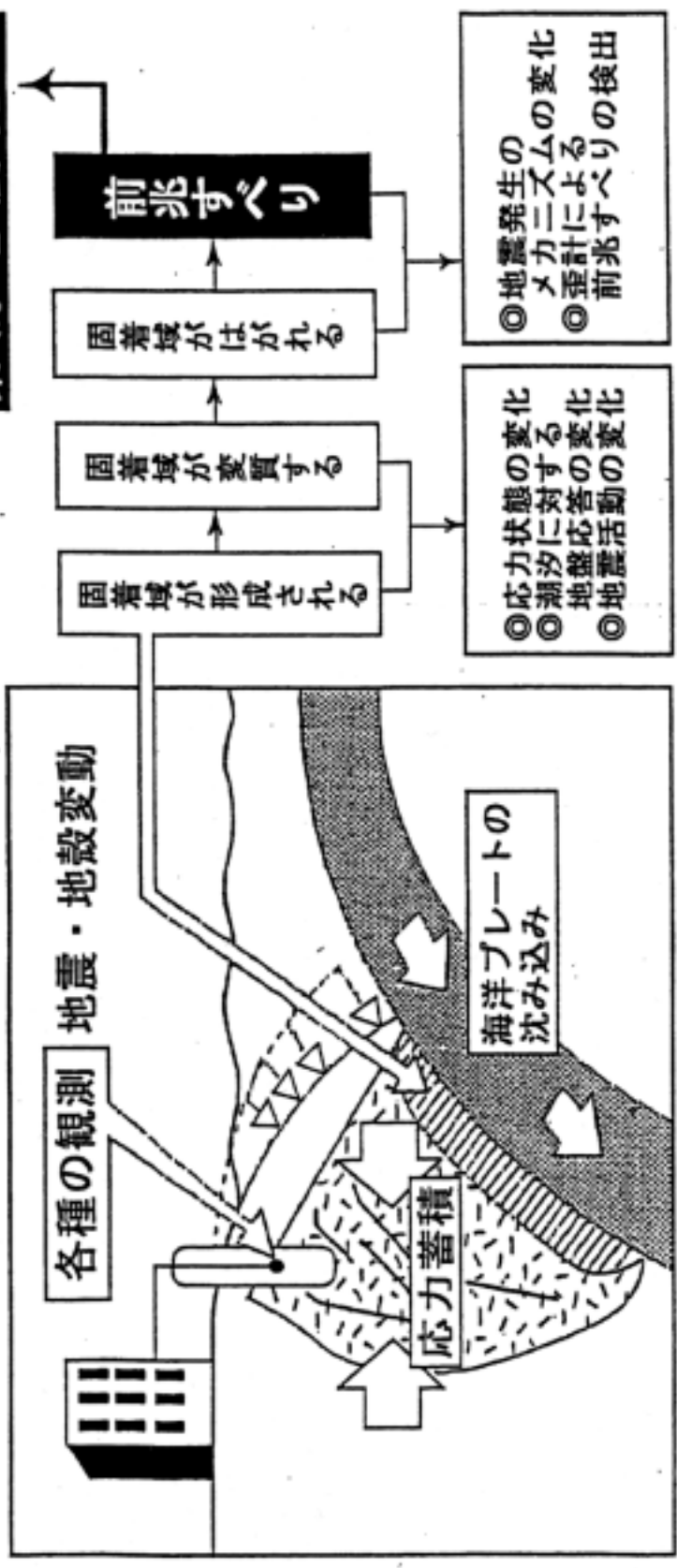
中央防災会議資料

東海地震に関する専門調査会  
報告の概要

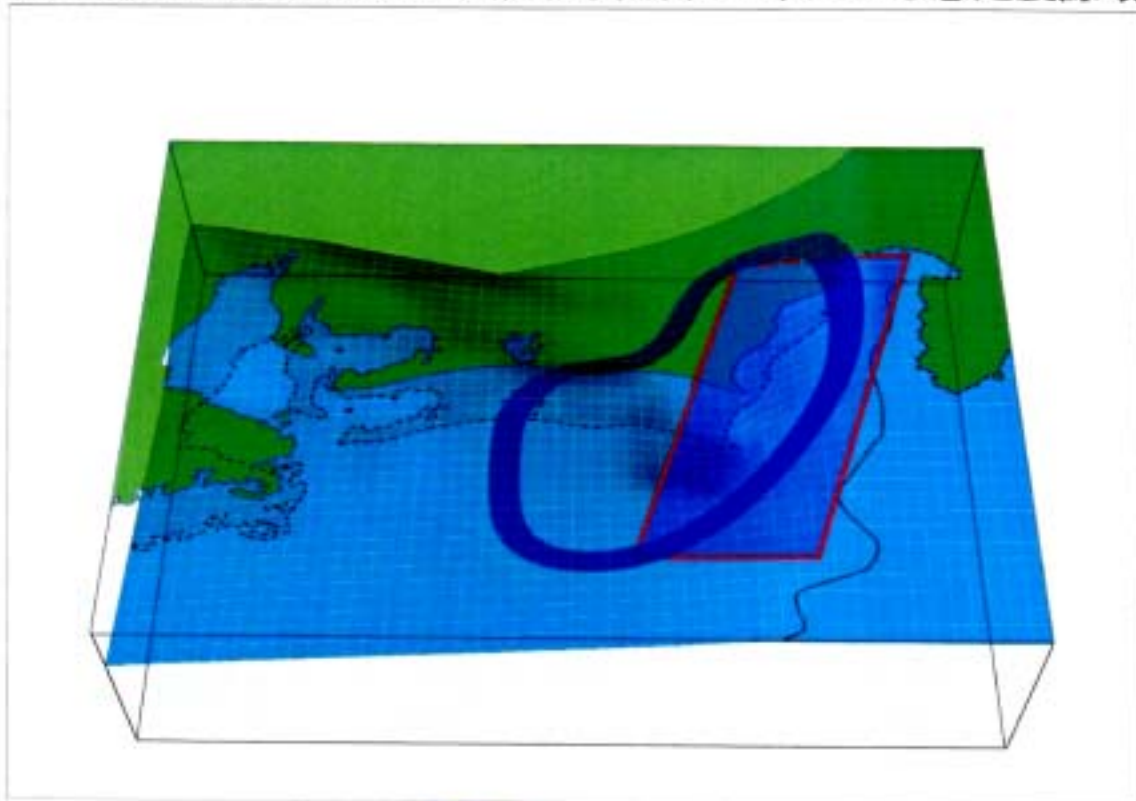
平成 13 年 12 月 18 日



溝 上 恵

# 東海地震発生



## 東海地震発生のしくみ






-  : 新たな想定震源域案
-  : 中央防災会議(1979)による想定震源域

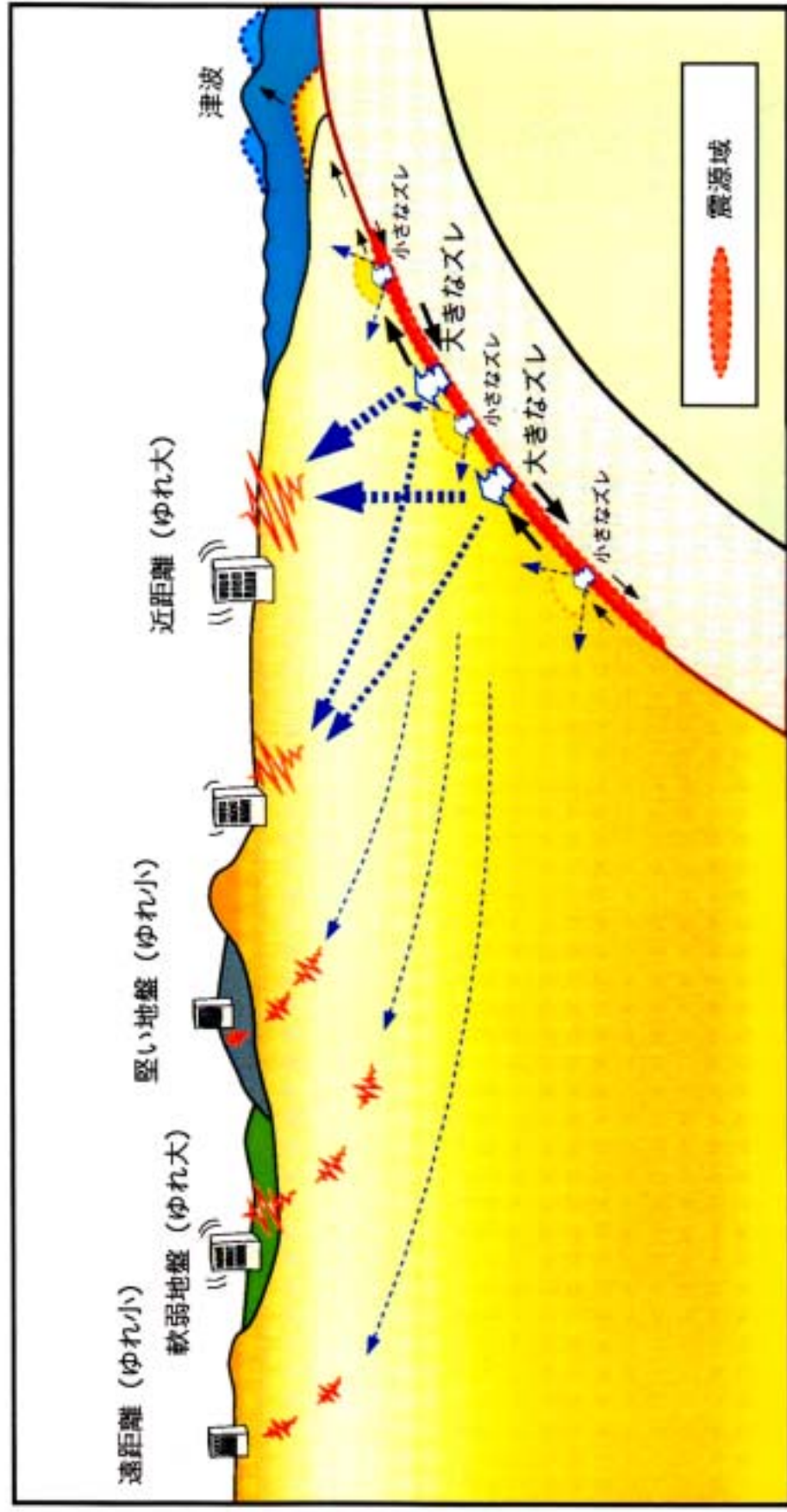
新たな想定震源域案と現行の地震防災対策強化地域



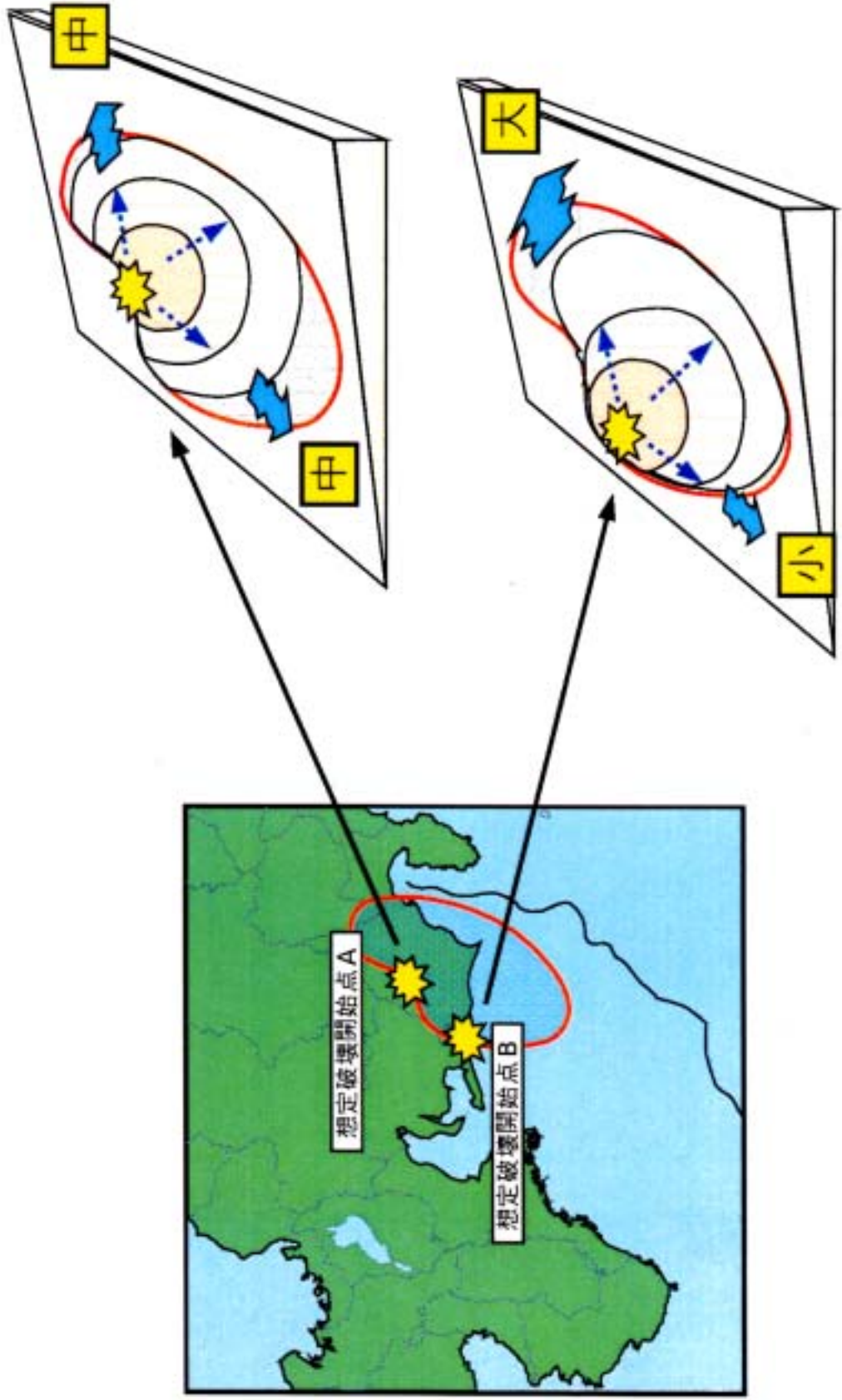
駿河トラフ →

-  新たな想定震源域案
-  中央防災会議(1979)による想定震源域
-  地震防災対策強化地域(1979)

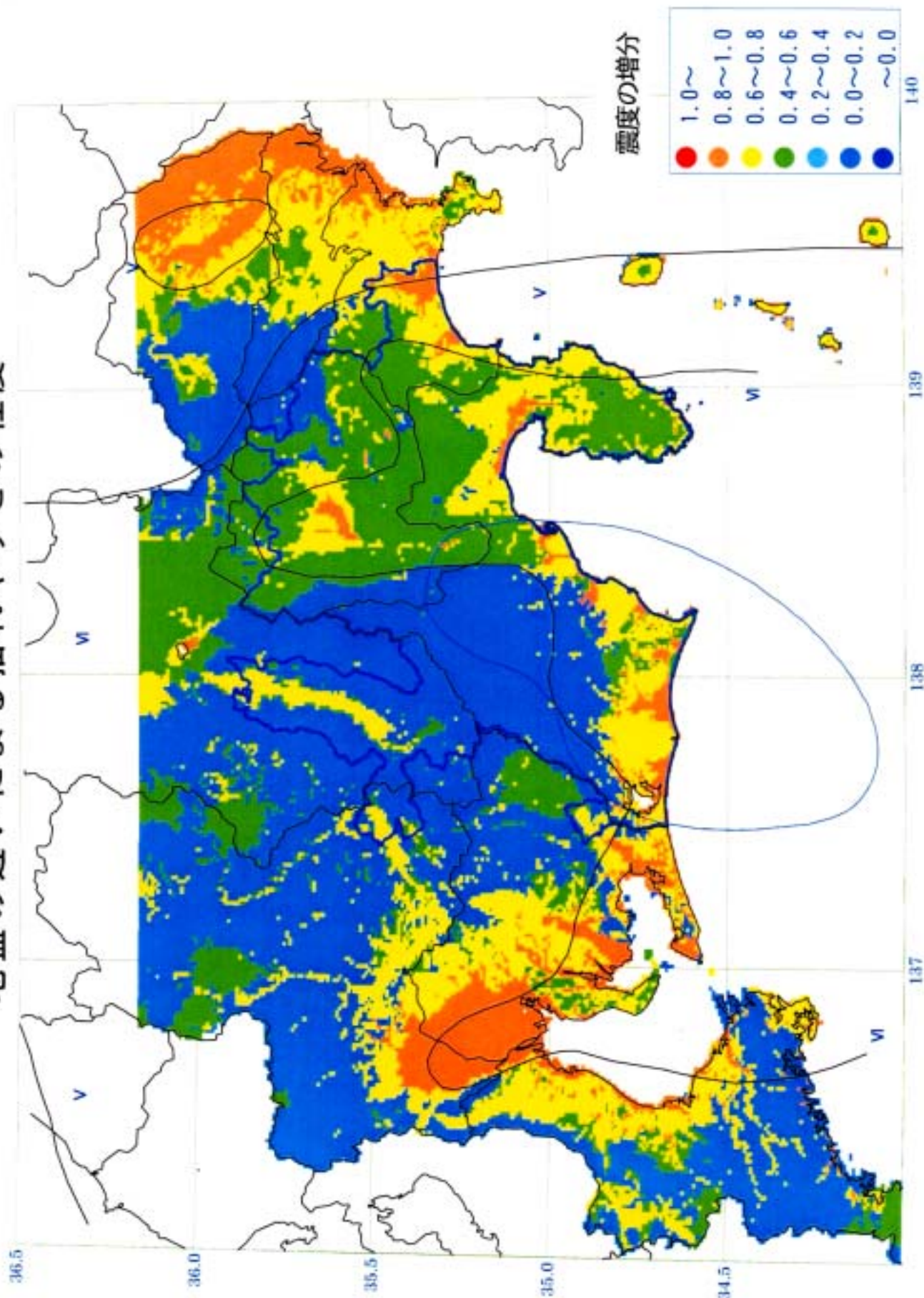
# 地震のゆれ (強震動) の伝わり方



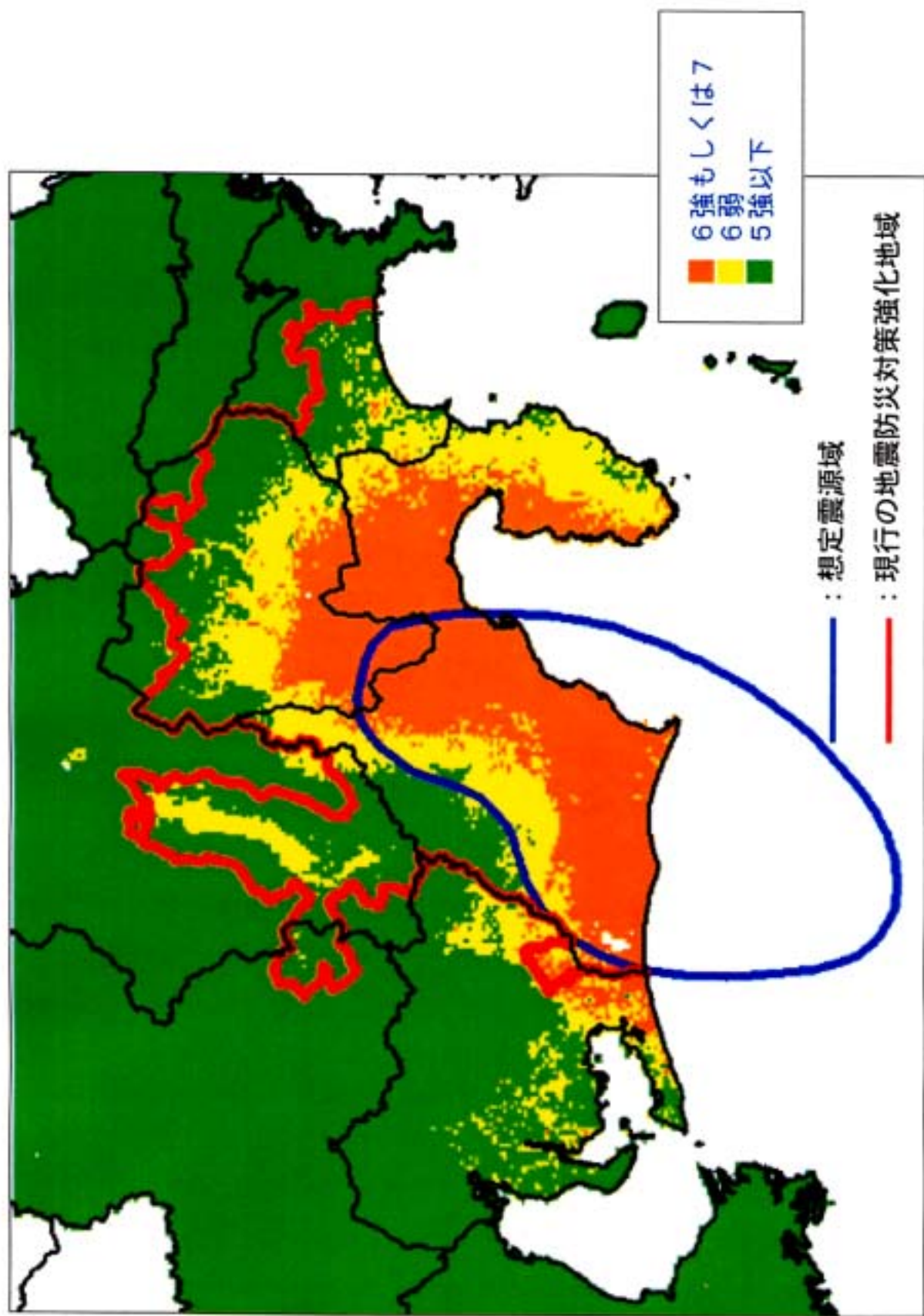
破壊開始点・破壊方向と揺れの強さの関係 (概念図)



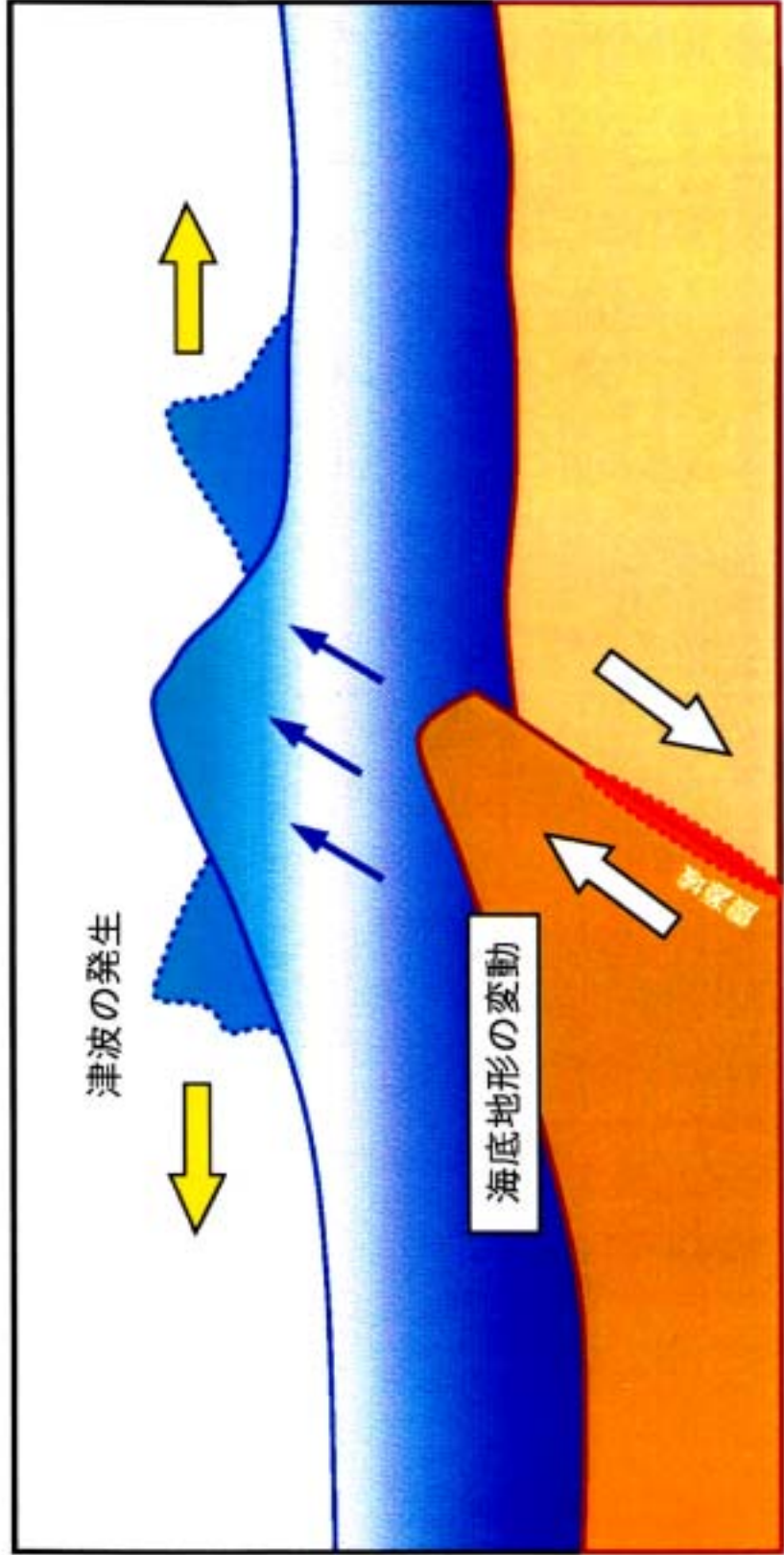
# 地盤の違いによる揺れやすさの程度



地震防災対策強化地域の検討の基とする想定震度分布

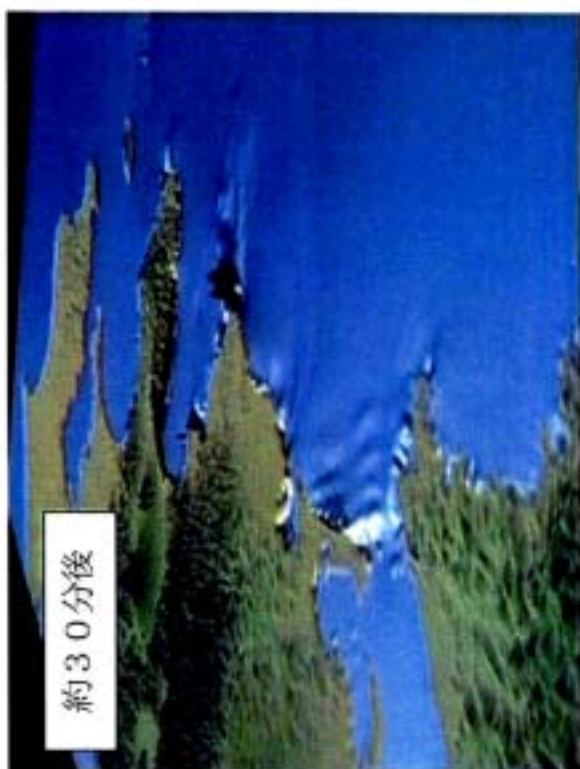
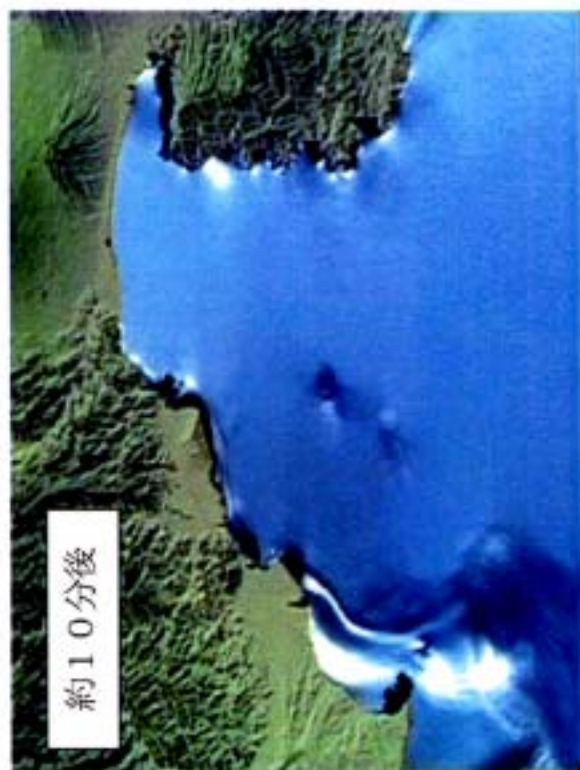


# 津波発生のしくみ





津波が伝播する様子をシミュレーションした結果の概念図



# 地震防災対策強化地域の検討の基とする 海岸における津波高さの分布（各検討ケースの最大値）

※沈降・隆起を考慮し危険側を示す

